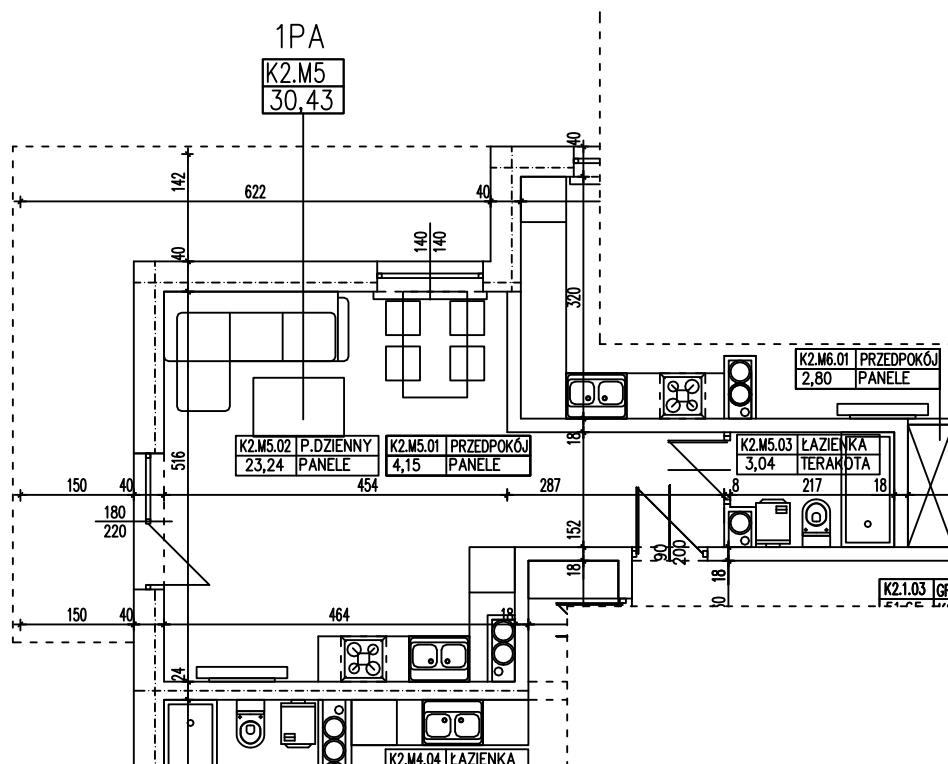
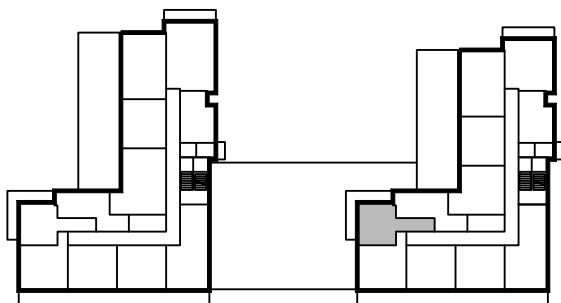


BUDYNEK WIELORODZINNY  
GORZÓW WLKP. UL. SŁONECZNA  
MIESZKANIE K2.M5



Uwaga: dane poglądowe, mogą odbiegać od ostatecznego projektu realizacyjnego. Urządzenia sanitarne i kuchenne, meble, drzwi wewnętrzne oraz podłogi i posadzki nie stanowią wyposażenia lokalu. Rozmieszczenie mebli i urządzeń sanitarnych przedstawiono jako przykładowe. Niniejsza karta nie stanowi oferty handlowej w rozumieniu Kodeksu Cywilnego oraz innych przepisów prawnych.



T: 506 383 905

POWIERZCHNIA UŻYTKOWA 30,43 m<sup>2</sup>

