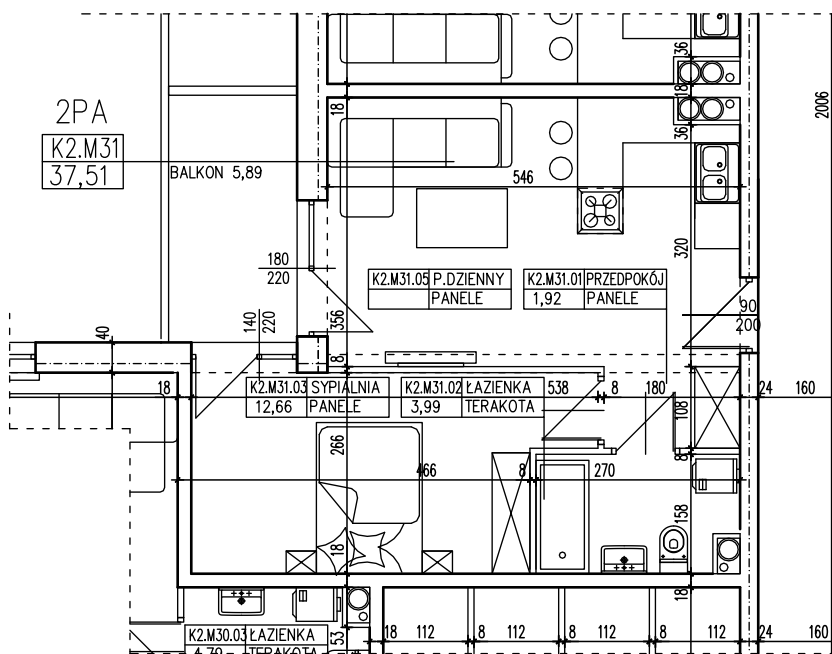
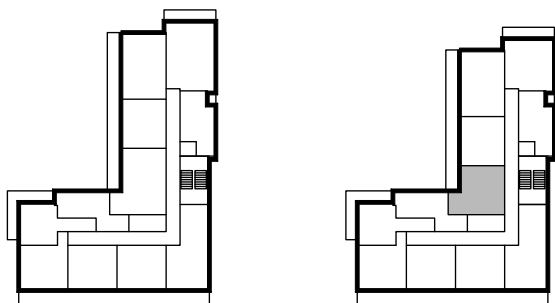


BUDYNEK WIELORODZINNY
GORZÓW WLKP. UL. SŁONECZNA
MIESZKANIE K2.M31



Uwaga: dane poglądowe, mogą odbiegać od ostatecznego projektu realizacyjnego. Urządzenia sanitarne i kuchenne, meble, drzwi wewnętrzne oraz podłogi i posadzki nie stanowią wyposażenia lokalu. Rozmieszczenie mebli i urządzeń sanitarnych przedstawiono jako przykładowe. Niniejsza karta nie stanowi oferty handlowej w rozumieniu Kodeksu Cywilnego oraz innych przepisów prawnych.



T: 506 383 905

POWIERZCHNIA UŻYTKOWA 37,51 m²

