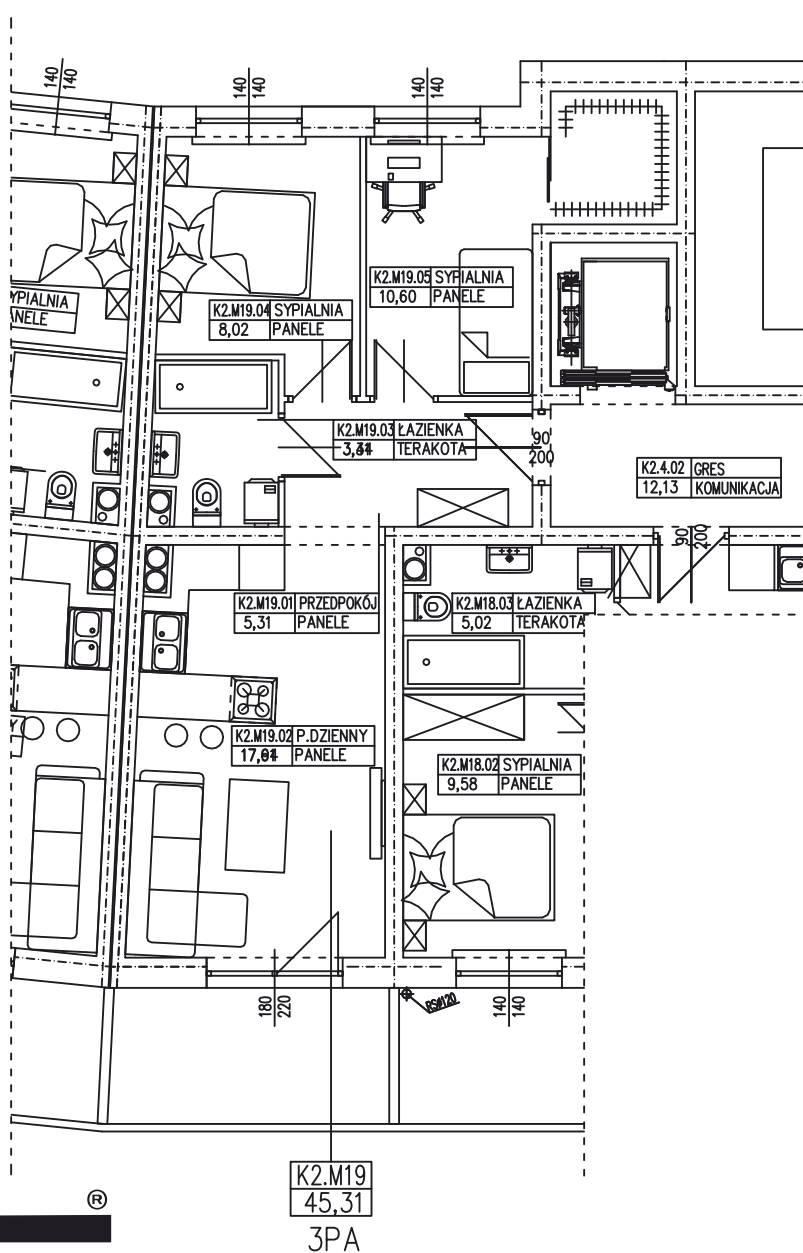
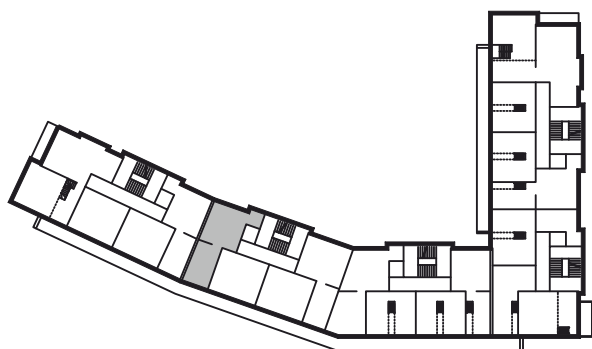


**BUDYNEK WIELORODZINNY  
GORZÓW WLKP. UL. DEKERTA  
MIESZKANIE K2.M19**



*Uwaga: dane posądkowe, mogą odbiegać od ostatecznego projektu realizacyjnego. Urządzenia sanitarne i kuchenne, meble, drzwi wewnętrzne oraz podłogi i posadzki nie stanowią wyposażenia lokalu. Rozmieszczenie mebli i urządzeń sanitarnych przedstawiono jako przykładowe. Niniejsza karta nie stanowi oferty handlowej w rozumieniu Kodeksu Cywilnego oraz innych przepisów prawnych.*



**T: 506 383 905**

POWIERZCHNIA U YTKOWA 45,31 m

