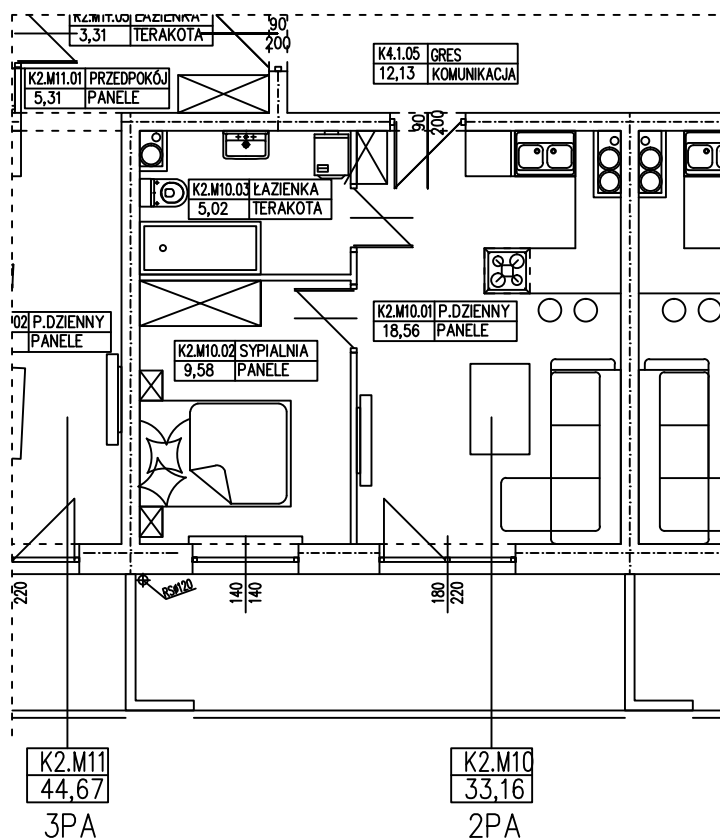
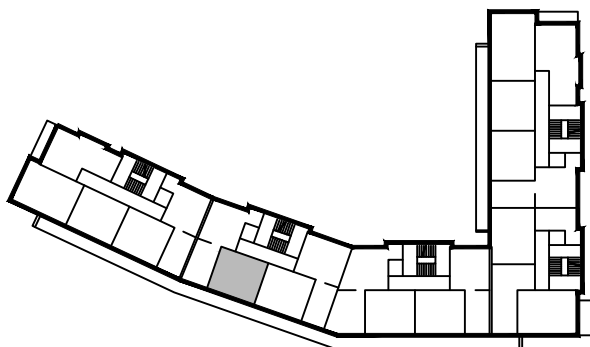


**BUDYNEK WIELORODZINNY  
GORZÓW WLKP. UL. DEKERTA  
MIESZKANIE K2.M10**



*Uwaga: dane poglądowe, mogą odbiegać od ostatecznego projektu realizacyjnego. Urządzenia sanitarne i kuchenne, meble, drzwi wewnętrzne oraz podłogi i posadzki nie stanowią wyposażenia lokalu. Rozmieszczenie mebli i urządzeń sanitarnych przedstawiono jako przykładowe. Niniejsza karta nie stanowi oferty handlowej w rozumieniu Kodeksu Cywilnego oraz innych przepisów prawnych.*



**T: 506 383 905**

**POWIERZCHNIA UŻYTKOWA 33,16 m<sup>2</sup>**

