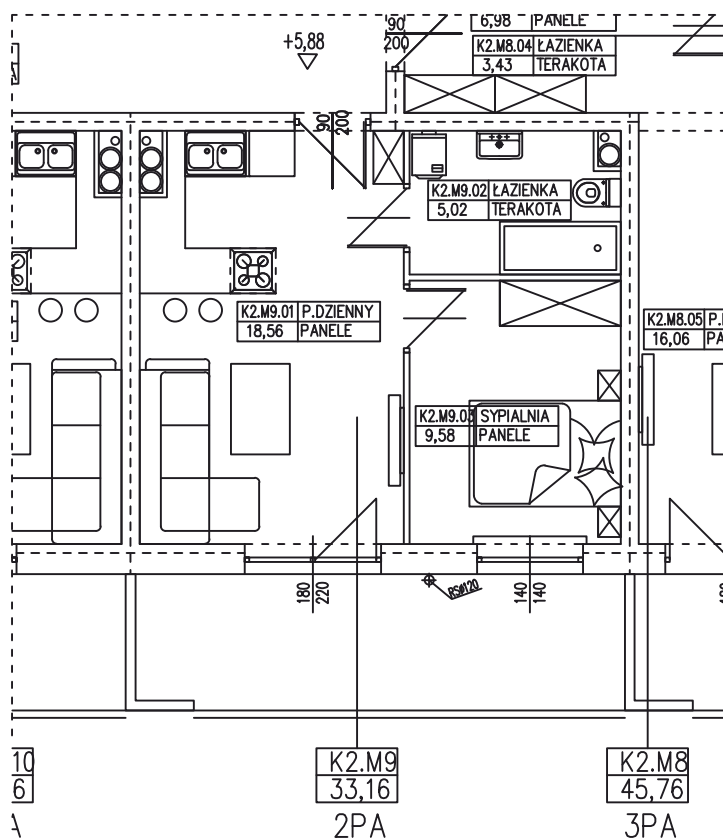
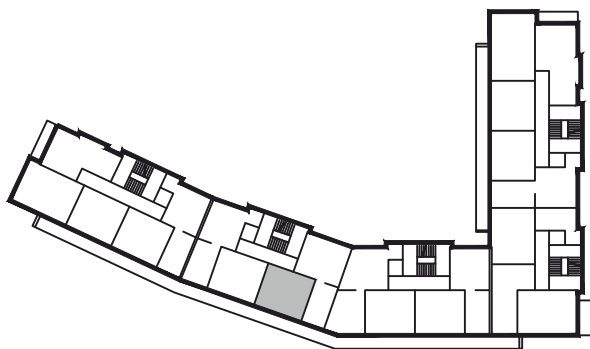


**BUDYNEK WIELORODZINNY  
GORZÓW WLKP. UL.DEKERTA  
MIESZKANIE K2.M5/2**



Uwaga: dane pogładowe, mogą odbiegać od ostatecznego projektu realizacyjnego. Urządzenia sanitarne i kuchenne, meble, drzwi wewnętrzne oraz podłogi i posadzki nie stanowią wyposażenia lokalu. Rozmieszczenie mebli i urządzeń sanitarnych przedstawiono jako przykładowe. Niniejsza karta nie stanowi oferty handlowej w rozumieniu Kodeksu Cywilnego oraz innych przepisów prawnych.



**T: 506 383 905**

**POWIERZCHNIA UŻYTKOWA 33,16 m<sup>2</sup>**

