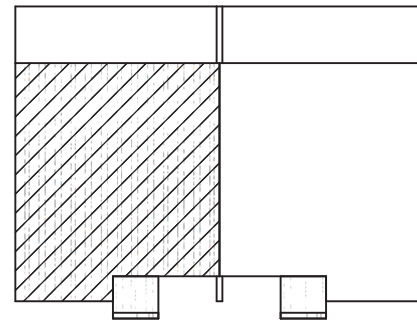




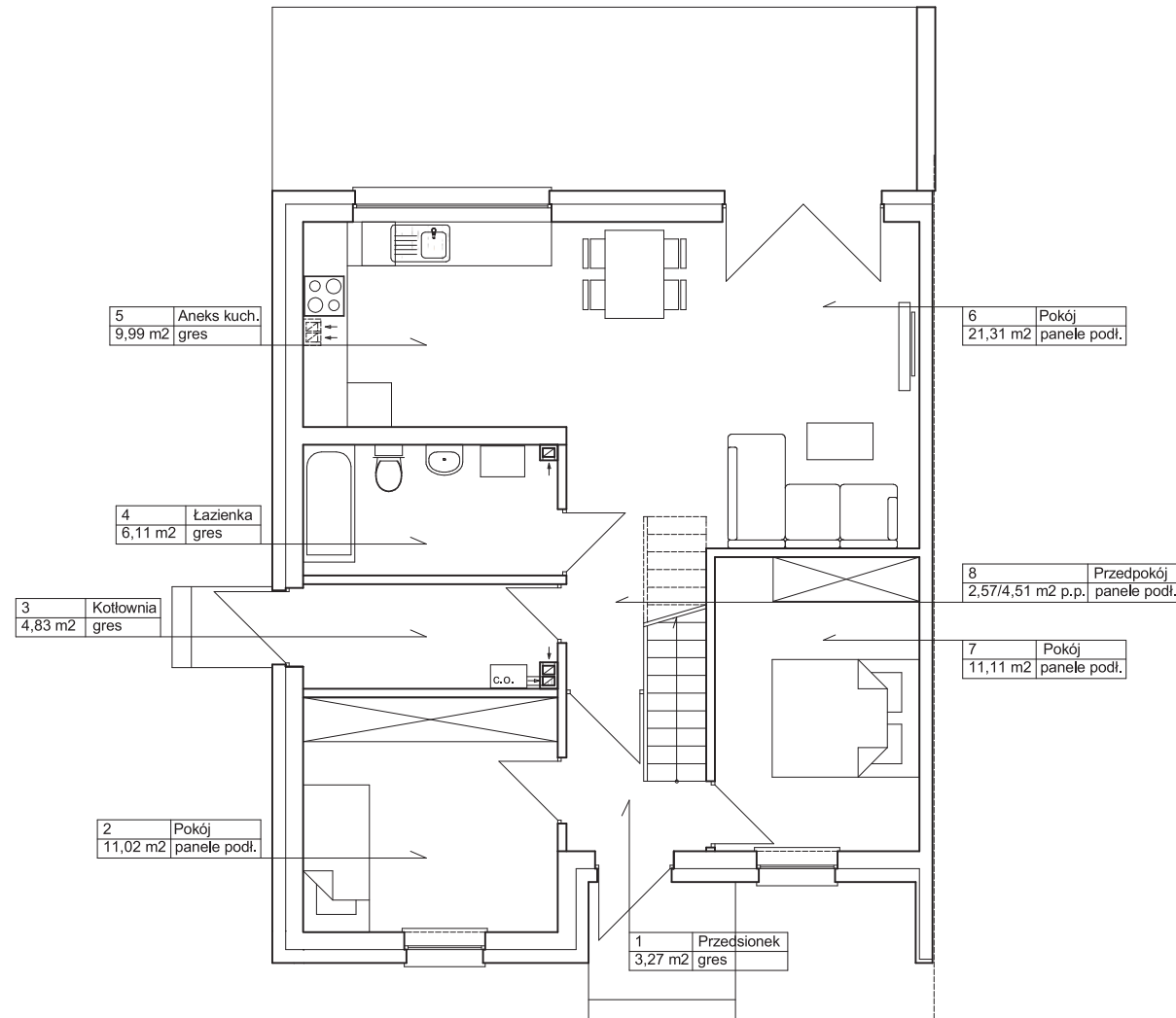
tel. 506 383 905



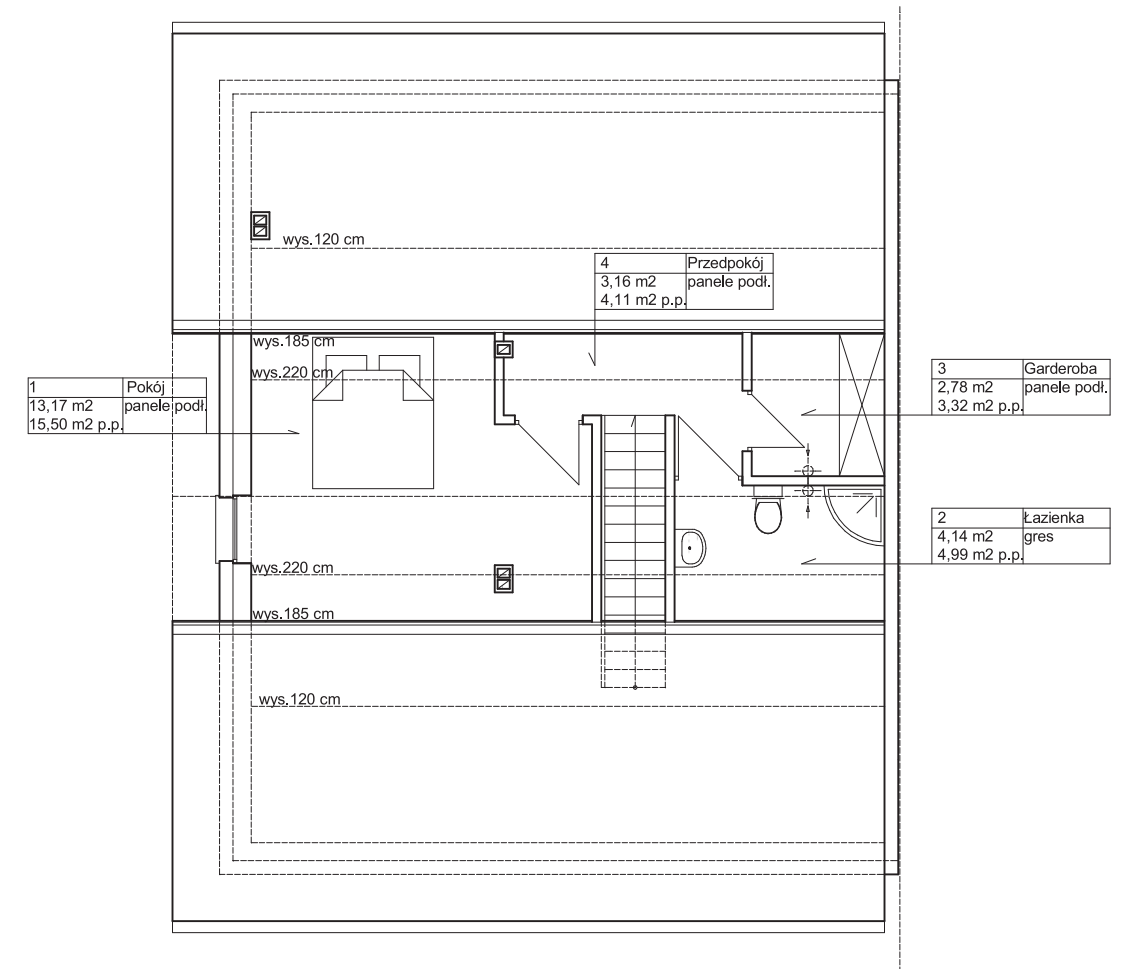
Dom jednorodzinny w zabudowie bliźniaczej

nr 27

Janczewo, gmina Santok



Rzut przyziemia



Rzut poddasza

Uwaga: dane poglądowe, mogą odbiegać od ostatecznego projektu realizacyjnego. Urządzenia sanitarne i kuchenne, meble, drzwi wewnętrzne oraz podłogi i posadzki nie stanowią wyposażenia lokalu. Rozmieszczenie mebli i urządzeń sanitarnych przedstawiono jako przykładowe. Niniejsza karta nie stanowi oferty handlowej w rozumieniu Kodeksu Cywilnego oraz innych przepisów prawnych.

Powierzchnia użytkowa przyziemia

70,22 m²

Powierzchnia użytkowa poddasza

23,25 m²