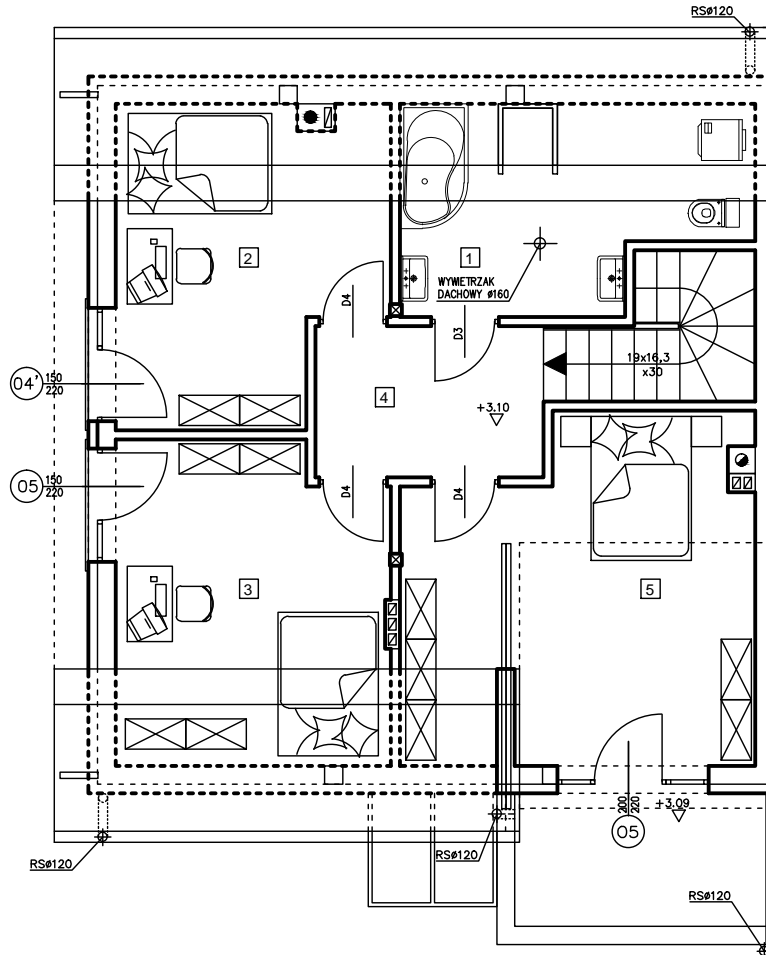
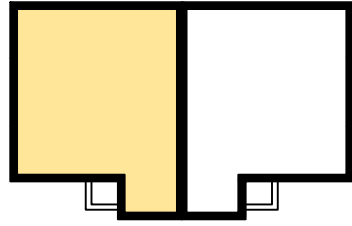


BUDYNEK JEDNORODZINNY W ZABUDOWIE
BLIŹNIACZEJ, WAWRÓW GM. SANTOK
PODDASZE DOM NR 1



ZESTAWIENIE POWIERZCHNI PRZYZIEMIA

NR	POMIESZCZENIE	POW.	PODŁOGA
1	ŁAZIENKA	5,49	TERAKOTA
2	SYPIALNIA	9,37	PANEL DREWNOPOD.
3	SYPIALNIA	10,30	PANEL DREWNOPOD.
4	KOMUNIKACJA	6,04	PANEL DREWNOPOD.
5	SYPIALNIA	17,89	PANEL DREWNOPOD.
RAZEM		49,09	

POWIERZCHNIA UŻYTKOWA 49,09 m²
POWIERZCHNIA UŻYTKOWA BUDYNKU 125,01 m²

