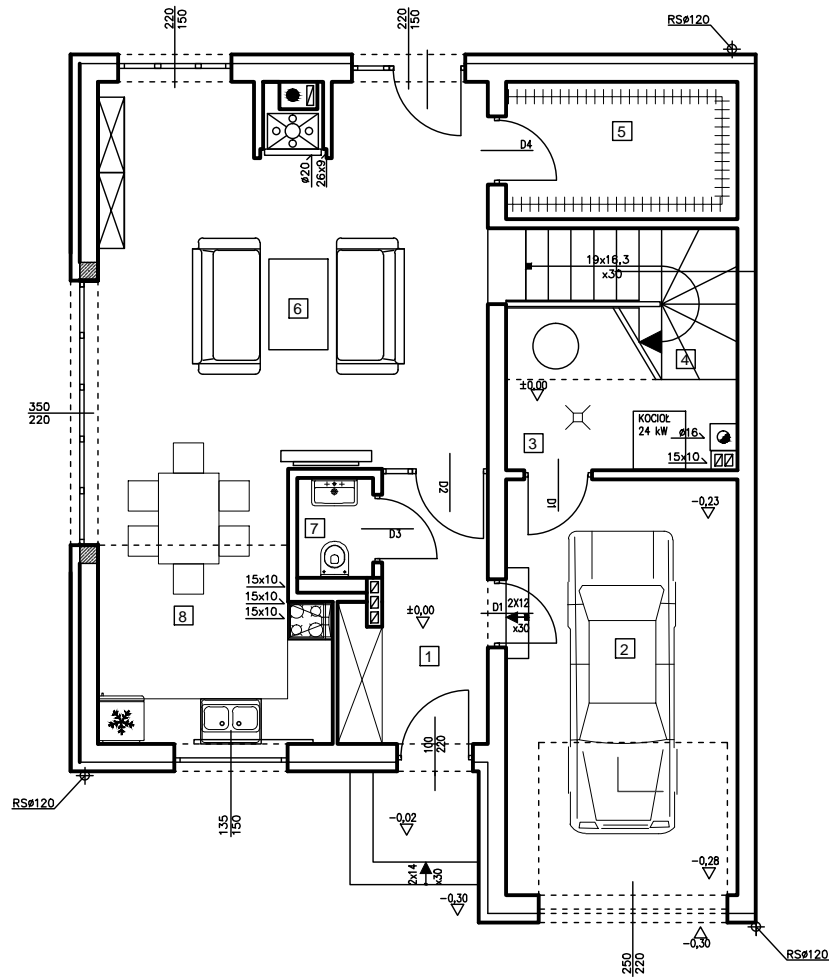
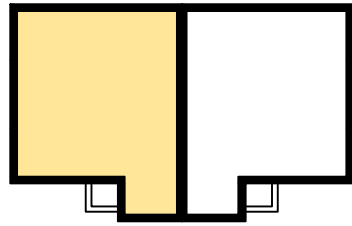


BUDYNEK JEDNORODZINNY W ZABUDOWIE
BLIŹNIACZEJ, WAWRÓW GM. SANTOK
PARTER DOM NR 1



ZESTAWIENIE POWIERZCHNI PRZYZIEMIA

NR	POMIESZCZENIE	POW.	PODŁOGA
1	WIATRODAP	6,05	GRES
2	GARAZ	16,83	POS. CEMENTOWA
3	KOTŁOWNIA	3,45	POS. CEMENTOWA
4	KOMUNIKACJA	6,00	DESKI
5	GARDEROBA	3,57	TERAKOTA
6	POKÓJ DZIENNY	28,78	PANEL DREWNOPOD.
7	WC	1,50	TERAKOTA
8	KUCHNIA	7,74	TERAKOTA
	RAZEM	75,92	

POWIERZCHNIA UŻYTKOWA PARTERU 75,92 m²
POWIERZCHNIA UŻYTKOWA BUDYNKU 125,01 m²

