

# ZIELONA NOWA

ul. Nowa, Zielona Góra

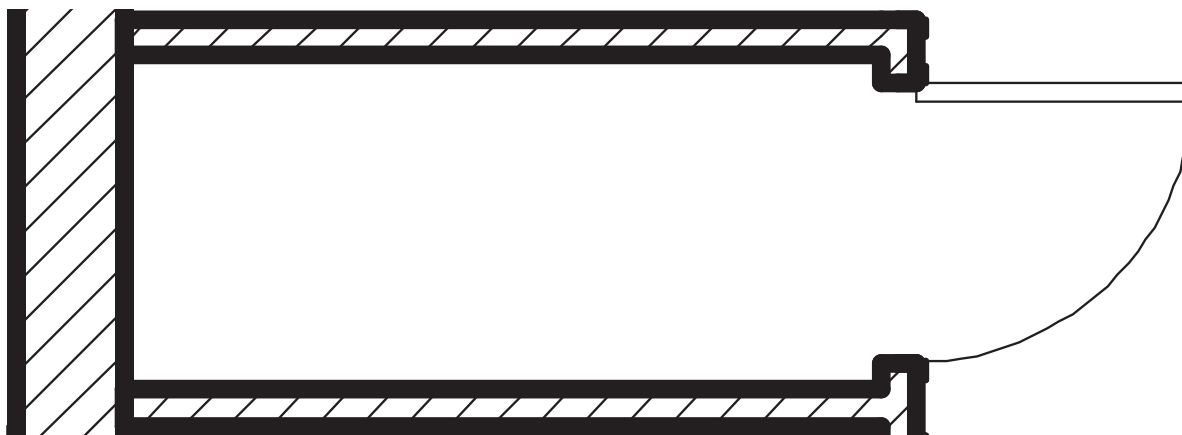
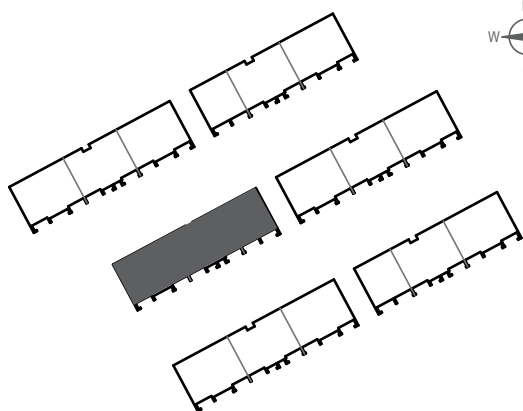


komórka lokatorska: KL16/13

powierzchnia: 1,26 m<sup>2</sup>

piętro: 2

budynek: C2



T: **+48 577 933 633**

malgorzata@dombud-zachod.pl  
[www.dombud-zachod.pl](http://www.dombud-zachod.pl)

Uwaga: dane poglądowe, mogą odbiegać od ostatecznego projektu realizacyjnego. Urządzenia sanitarne i kuchenne, meble, drzwi wewnętrzne oraz podłogi i posadzki nie stanowią wyposażenia lokalu. Rozmieszczenie mebli i urządzeń sanitarnych przedstawiono jako przykładowe. Niniejsza karta nie stanowi oferty handlowej w rozumieniu Kodeksu Cywilnego oraz innych przepisów prawnych.