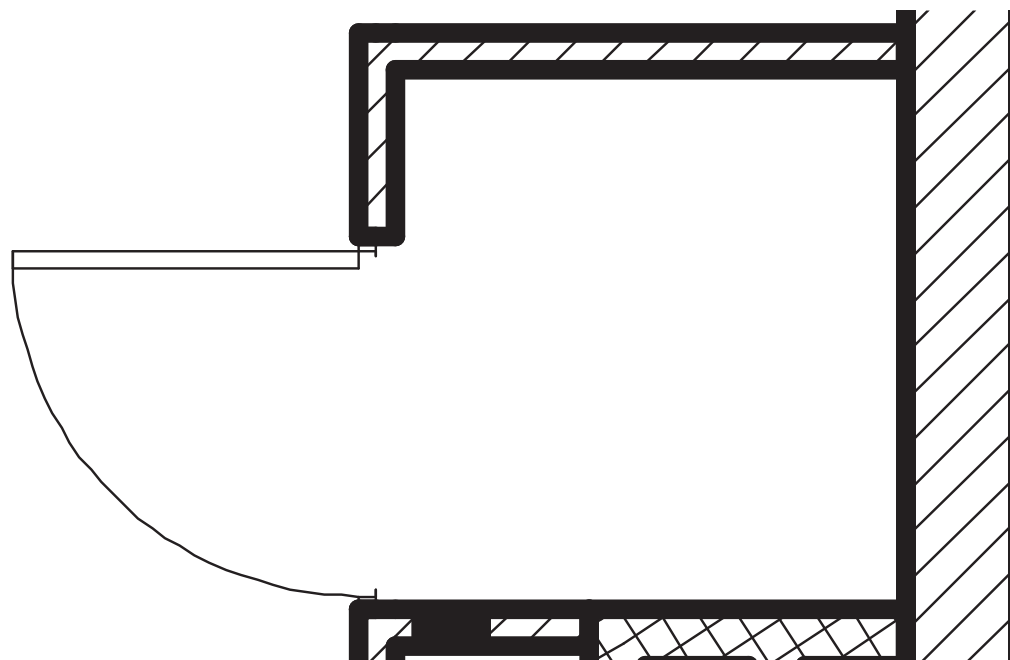
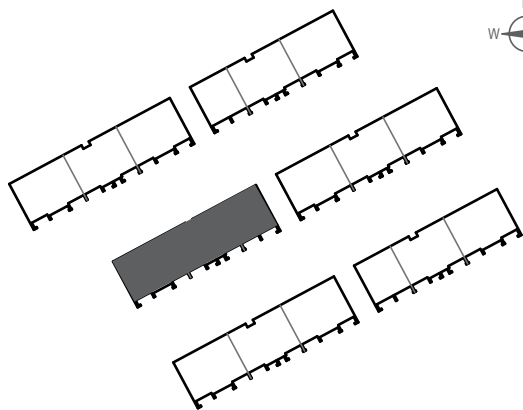


# ZIELONA NOWA

ul. Nowa, Zielona Góra



komórka lokatorska: KL16/10  
powierzchnia: 1,25 m<sup>2</sup>  
piętro: 1  
budynek: C2



T: **+48 577 933 633**

malgorzata@dombud-zachod.pl  
[www.dombud-zachod.pl](http://www.dombud-zachod.pl)

Uwaga: dane poglądowe, mogą odbiegać od ostatecznego projektu realizacyjnego. Urządzenia sanitarne i kuchenne, meble, drzwi wewnętrzne oraz podłogi i posadzki nie stanowią wyposażenia lokalu. Rozmieszczenie mebli i urządzeń sanitarnych przedstawiono jako przykładowe. Niniejsza karta nie stanowi oferty handlowej w rozumieniu Kodeksu Cywilnego oraz innych przepisów prawnych.