



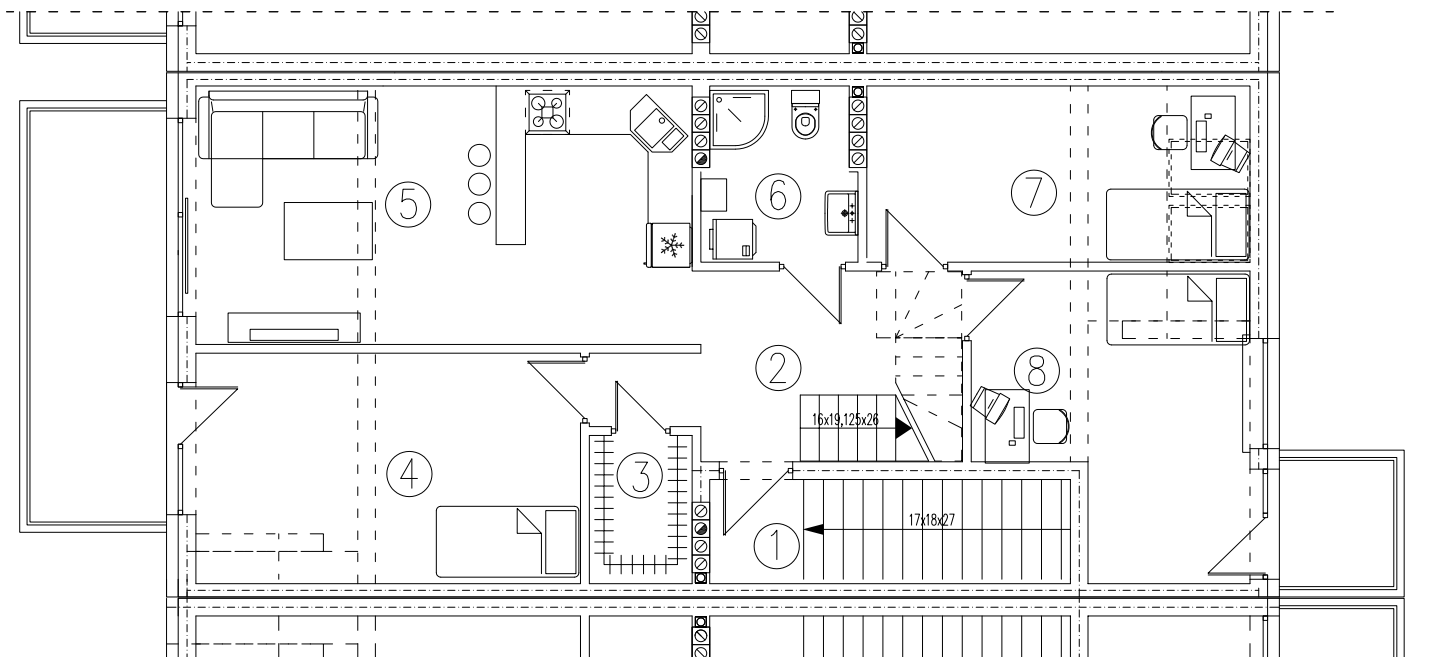
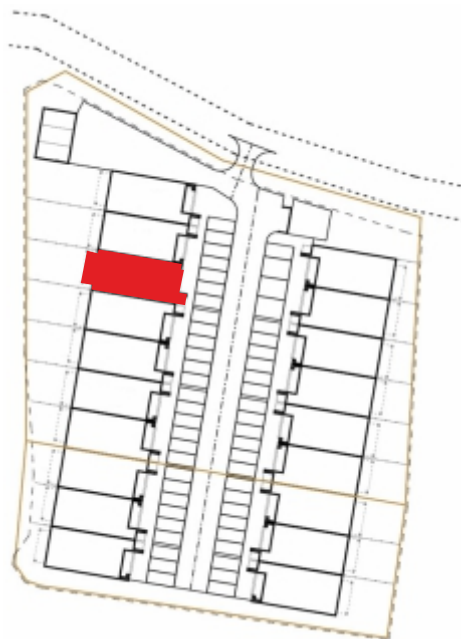
tel. 577 933 633  
tel. 608 301 999

Os. Amelii, Zielona Góra

nr 2C/2

powierzchnia

89,89 m<sup>2</sup>



1. korytarz - 9,83 m<sup>2</sup>
2. ciąg komunikacyjny - 10,77 m<sup>2</sup>
3. garderoba - 2,68 m<sup>2</sup>
4. sypialnia - 15,29 m<sup>2</sup>
5. pokój dzienny z aneksem - 23,18 m<sup>2</sup>
6. łazienka - 4,64 m<sup>2</sup>
7. sypialnia - 10,77 m<sup>2</sup>
8. sypialnia - 12,73 m<sup>2</sup>

Piętro

[www.dombud-zachod.pl](http://www.dombud-zachod.pl)

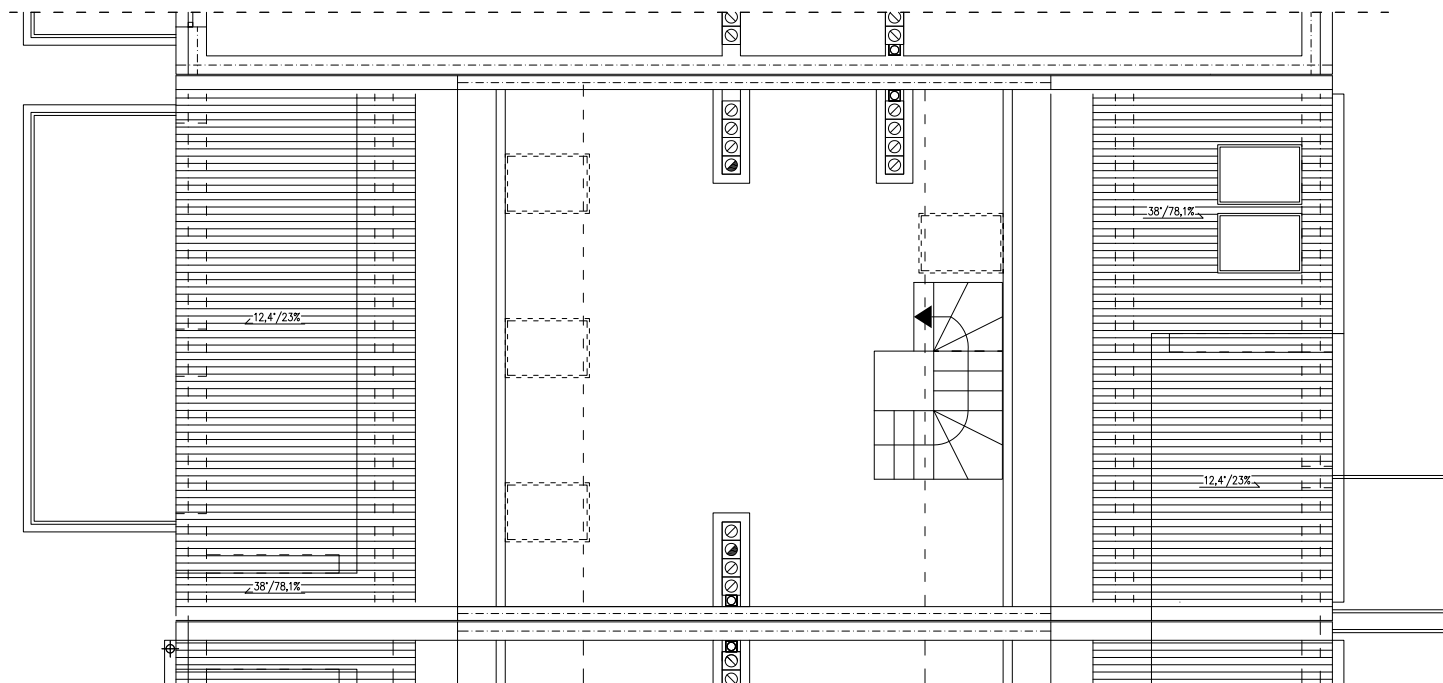
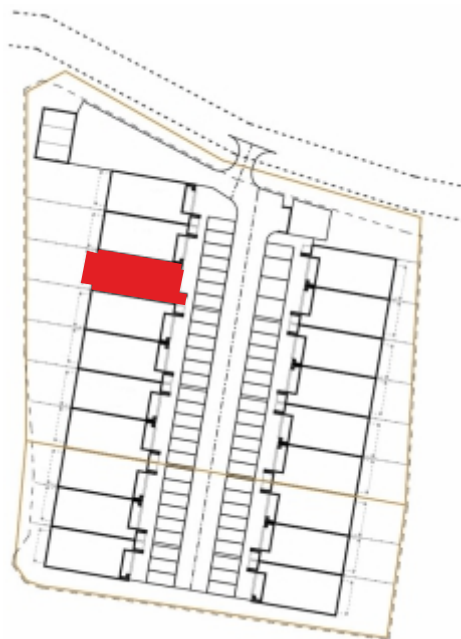
Uwaga: dane pogładowe, mogą odbiegać od ostatecznego projektu realizacyjnego. Urządzenia sanitarne i kuchenne, meble, drzwi wewnętrzne oraz podłogi i posadzki nie stanowią wyposażenia lokalu. Rozmieszczenie mebli i urządzeń sanitarnych przedstawiono jako przykładowe. Niniejsza karta nie stanowi oferty handlowej w rozumieniu Kodeksu Cywilnego oraz innych przepisów prawnych.



tel. 577 933 633  
tel. 608 301 999

Os. Amelii, Zielona Góra  
**nr 2C/2**

powierzchnia  
**32,57 m<sup>2</sup>**



## Poddasze

[www.dombud-zachod.pl](http://www.dombud-zachod.pl)

Uwaga: dane poglądowe, mogą odbiegać od ostatecznego projektu realizacyjnego.  
Urządzenia sanitarne i kuchenne, meble, drzwi wewnętrzne oraz podłogi i posadzki nie  
stanowią wyposażenia lokalu. Rozmieszczenie mebli i urządzeń sanitarnych przedstawiono jako przykładowe.  
Niniejsza karta nie stanowi oferty handlowej w rozumieniu Kodeksu Cywilnego oraz innych przepisów prawnych.

**DOMBUD ZACHÓD**, ul. Obrońców Pokoju 78B, 66-400 Gorzów Wlkp.