



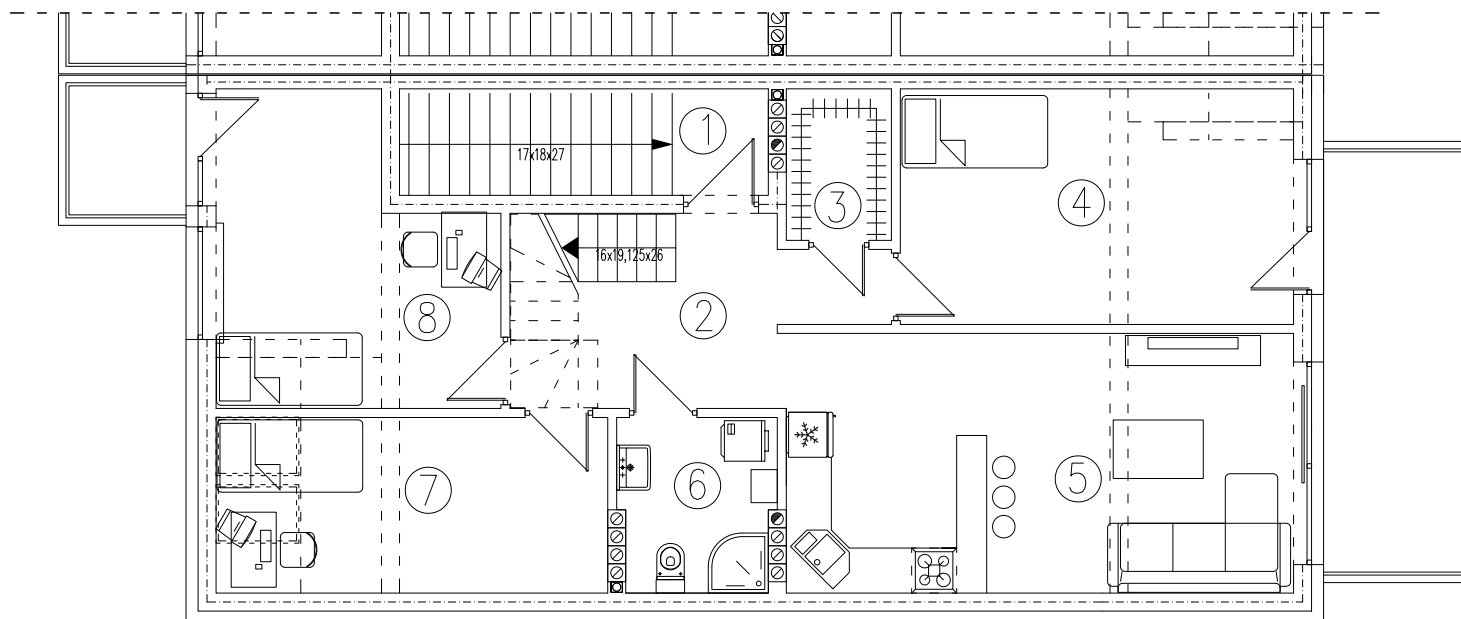
tel. 608 301 999  
tel. 577 933 633

Os. Amelii, Zielona Góra

nr 41/2

powierzchnia

85,02 m<sup>2</sup>



1. korytarz - 9,83 m<sup>2</sup>
2. ciąg komunikacyjny - 10,98 m<sup>2</sup>
3. garderoba - 2,26 m<sup>2</sup>
4. sypialnia - 13,54 m<sup>2</sup>
5. pokój dzienny z aneksem - 23,10 m<sup>2</sup>
6. łazienka - 3,80 m<sup>2</sup>
7. sypialnia - 10,84 m<sup>2</sup>
8. sypialnia - 10,67 m<sup>2</sup>

Piętro

[www.dombud-zachod.pl](http://www.dombud-zachod.pl)

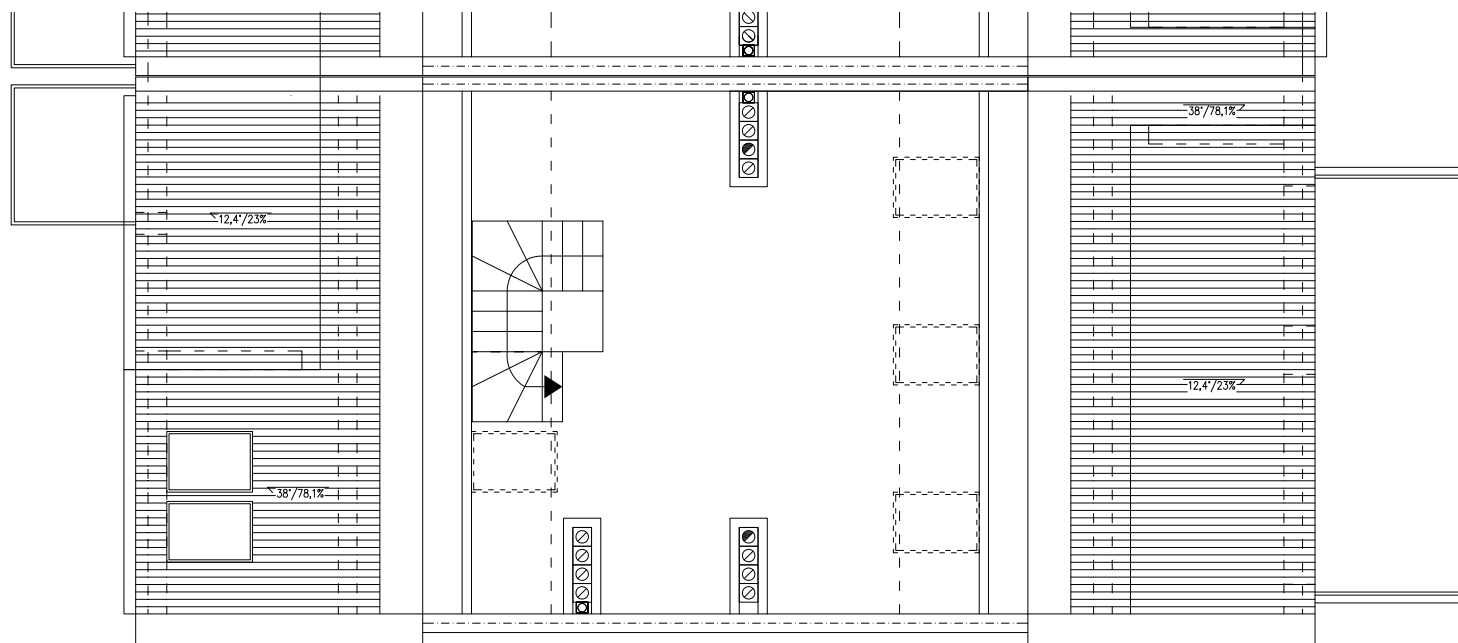
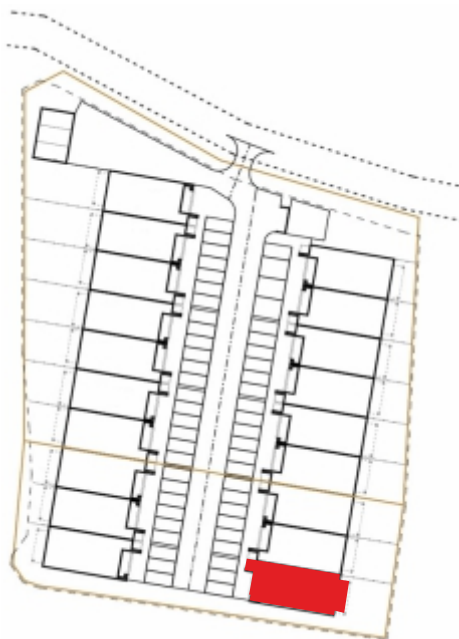
Uwaga: dane pogładowe, mogą odbiegać od ostatecznego projektu realizacyjnego. Urządzenia sanitarne i kuchenne, meble, drzwi wewnętrzne oraz podłogi i posadzki nie stanowią wyposażenia lokalu. Rozmieszczenie mebli i urządzeń sanitarnych przedstawiono jako przykładowe. Niniejsza karta nie stanowi oferty handlowej w rozumieniu Kodeksu Cywilnego oraz innych przepisów prawnych.



tel. 608 301 999  
tel. 577 933 633

Os. Amelii, Zielona Góra  
**nr 41/2**

powierzchnia  
**29,40 m<sup>2</sup>**



**Poddasze**

[www.dombud-zachod.pl](http://www.dombud-zachod.pl)

Uwaga: dane pogładowe, mogą odbiegać od ostatecznego projektu realizacyjnego.  
Urządzenia sanitarne i kuchenne, meble, drzwi wewnętrzne oraz podłogi i posadzki nie  
stanowią wyposażenia lokalu. Rozmieszczenie mebli i urządzeń sanitarnych przedstawiono jako przykładowe.  
Niniejsza karta nie stanowi oferty handlowej w rozumieniu Kodeksu Cywilnego oraz innych przepisów prawnych.

**DOMBUD ZACHÓD**, ul. Obrońców Pokoju 78B, 66-400 Gorzów Wlkp.