



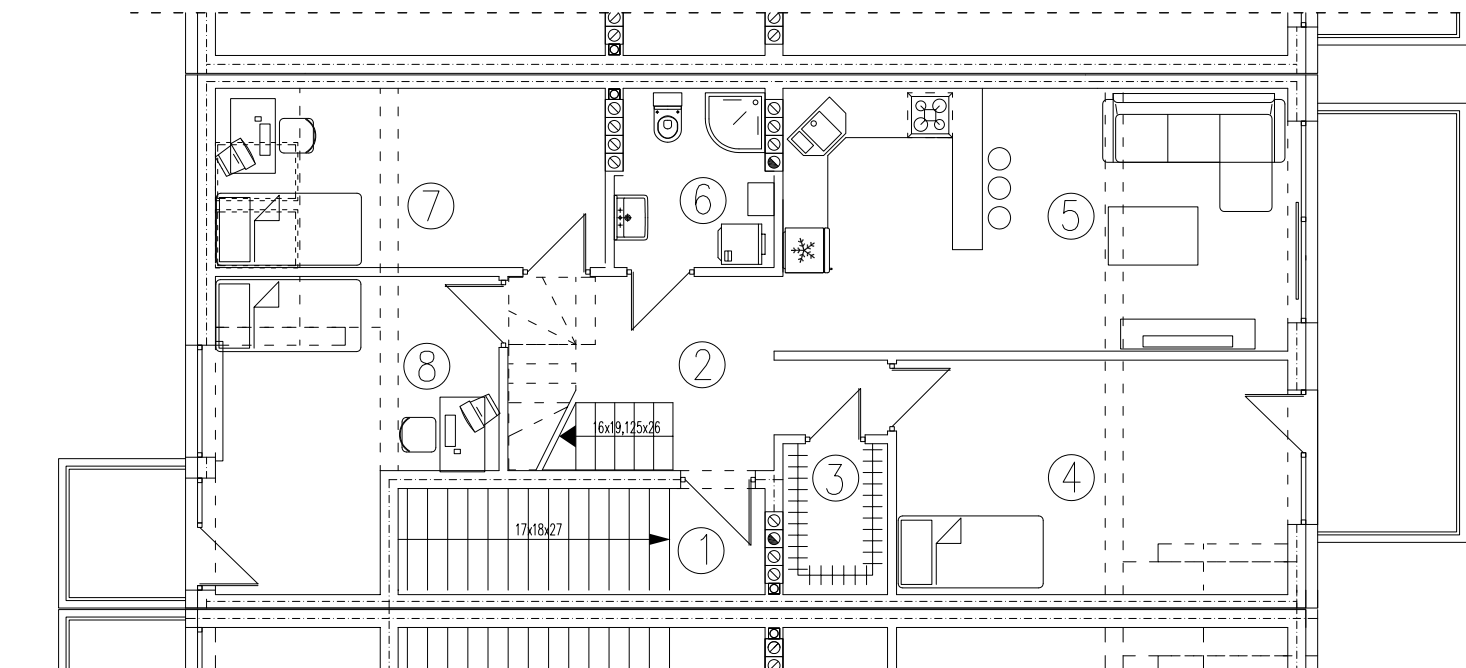
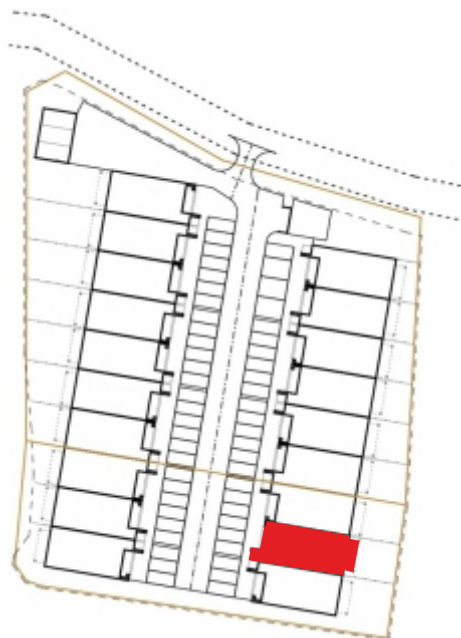
tel. 577 933 633
tel. 608 301 999

Os. Amelii, Zielona Góra

nr 4H/2

powierzchnia

89,89 m²



1. korytarz - 9,83 m²
2. ciąg komunikacyjny - 10,77 m²
3. garderoba - 2,68 m²
4. sypialnia - 15,29 m²
5. pokój dzienny z aneksem - 23,18 m²
6. łazienka - 4,64 m²
7. sypialnia - 10,77 m²
8. sypialnia - 12,73 m²

Piętro

www.dombud-zachod.pl

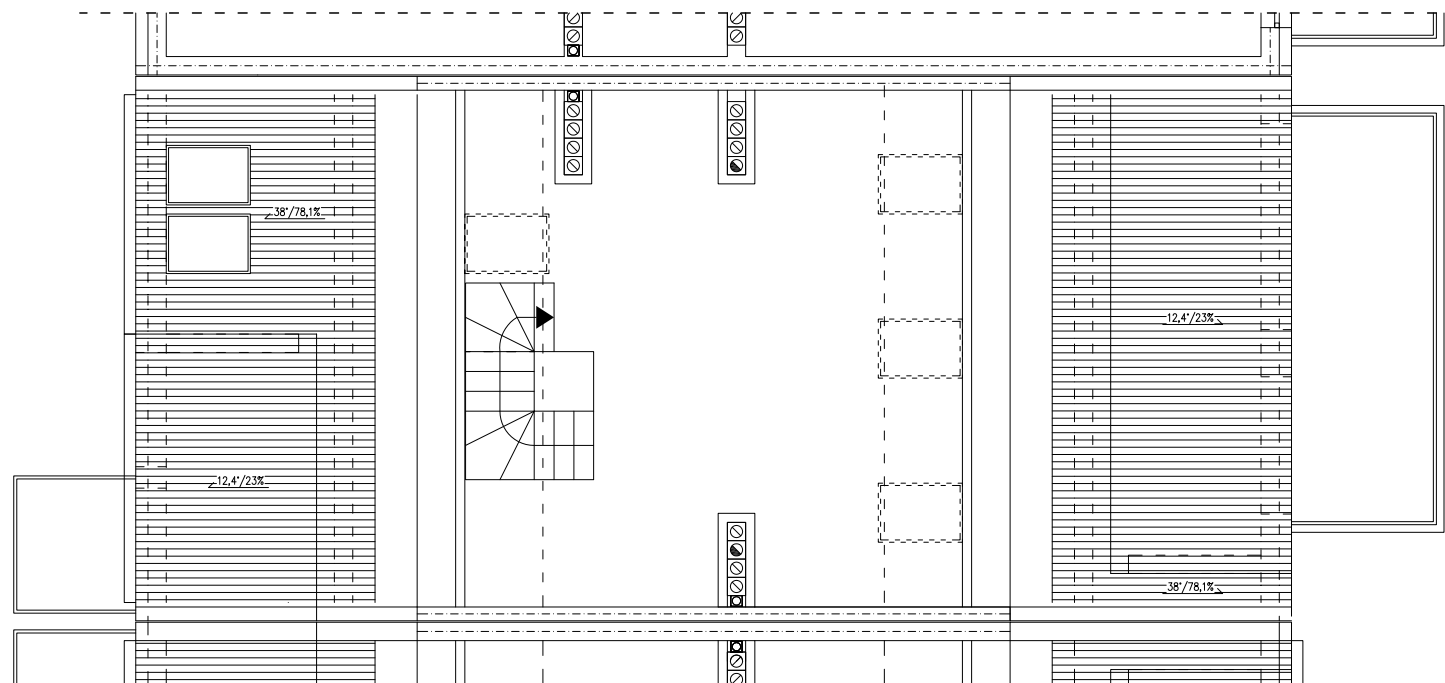
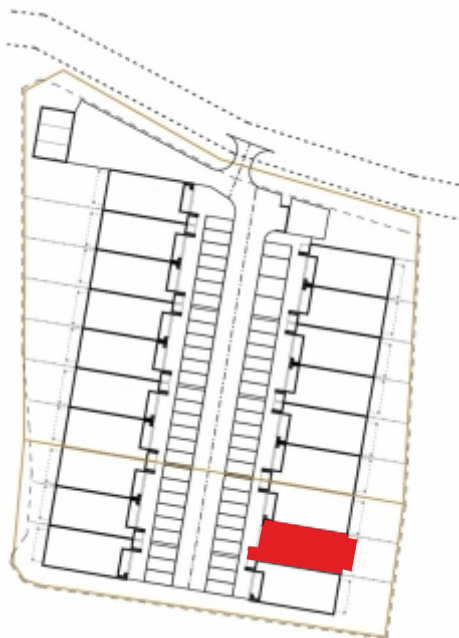
Uwaga: dane pogładowe, mogą odbiegać od ostatecznego projektu realizacyjnego. Urządzenia sanitarne i kuchenne, meble, drzwi wewnętrzne oraz podłogi i posadzki nie stanowią wyposażenia lokalu. Rozmieszczenie mebli i urządzeń sanitarnych przedstawiono jako przykładowe. Niniejsza karta nie stanowi oferty handlowej w rozumieniu Kodeksu Cywilnego oraz innych przepisów prawnych.



tel. 577 933 633
tel. 608 301 999

Os. Amelii, Zielona Góra
nr 4H/2

powierzchnia
32,57 m²



Poddasze

www.dombud-zachod.pl

Uwaga: dane poglądowe, mogą odbiegać od ostatecznego projektu realizacyjnego. Urządzenia sanitarne i kuchenne, meble, drzwi wewnętrzne oraz podłogi i posadzki nie stanowią wyposażenia lokalu. Rozmieszczenie mebli i urządzeń sanitarnych przedstawiono jako przykładowe. Niniejsza karta nie stanowi oferty handlowej w rozumieniu Kodeksu Cywilnego oraz innych przepisów prawnych.

DOMBUD ZACHÓD, ul. Obrońców Pokoju 78B, 66-400 Gorzów Wlkp.