



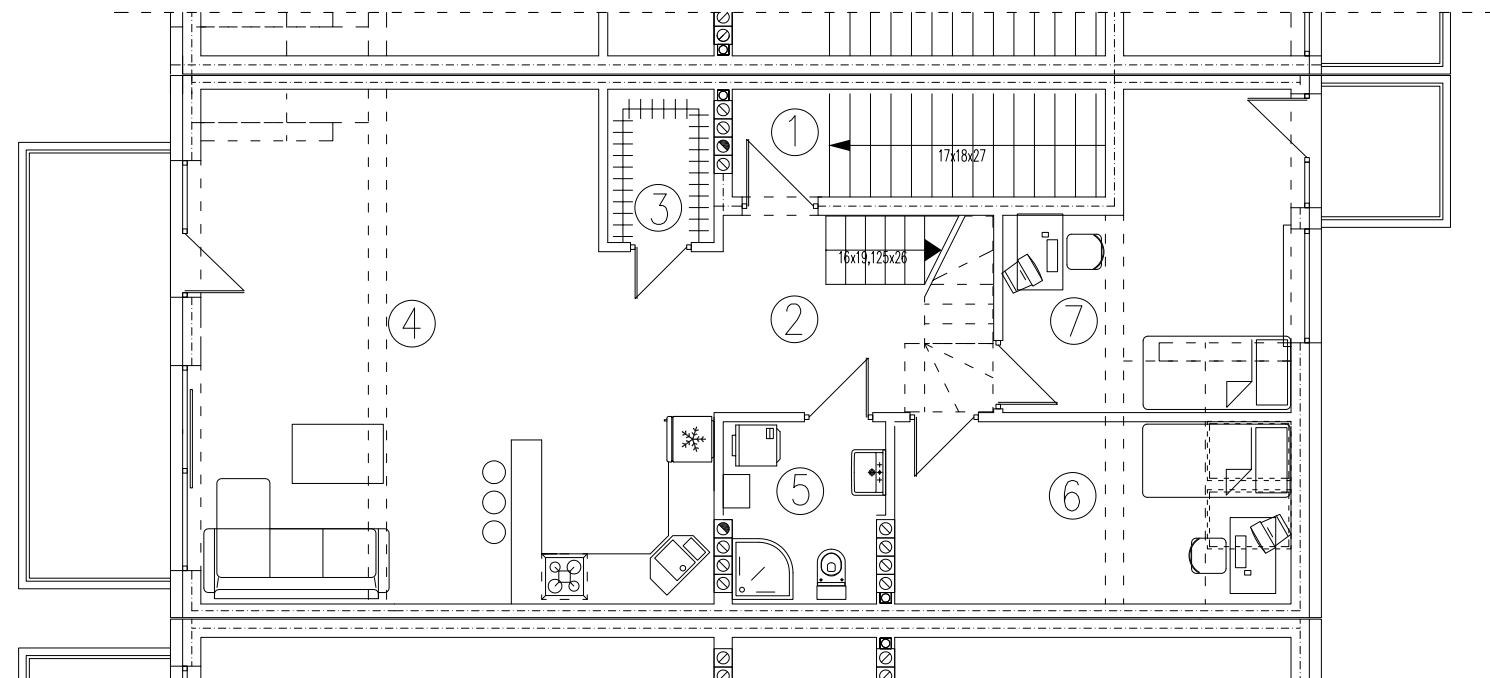
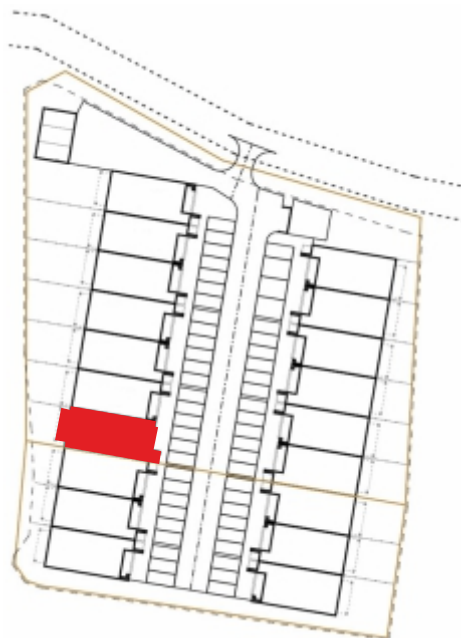
tel. 608 301 999  
tel. 577 933 633

Os. Amelii, Zielona Góra

nr 2G/2

powierzchnia

90,84 m<sup>2</sup>



- 1 - korytarz - 9,83 m<sup>2</sup>
- 2 - ciąg komunikacyjny - 10,77 m<sup>2</sup>
- 3 - garderoba - 2,68 m<sup>2</sup>
- 4 - pokój dzienny z aneksem - 39,42 m<sup>2</sup>
- 5 - łazienka - 4,64 m<sup>2</sup>
- 6 - sypialnia - 10,77 m<sup>2</sup>
- 7 - sypialnia - 12,73 m<sup>2</sup>

Piętro

[www.dombud-zachod.pl](http://www.dombud-zachod.pl)

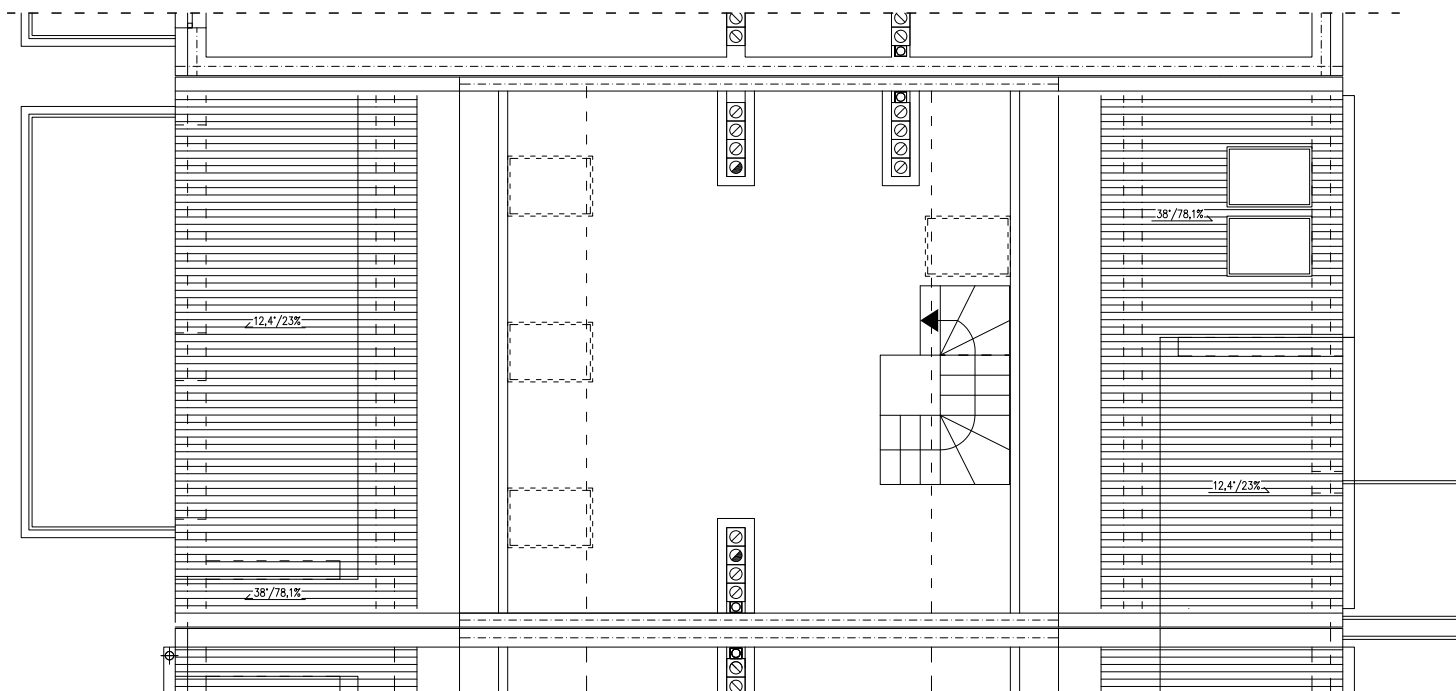
Uwaga: dane poglądowe, mogą odbiegać od ostatecznego projektu realizacyjnego. Urządzenia sanitarne i kuchenne, meble, drzwi wewnętrzne oraz podłogi i posadzki nie stanowią wyposażenia lokalu. Rozmieszczenie mebli i urządzeń sanitarnych przedstawiono jako przykładowe. Niniejsza karta nie stanowi oferty handlowej w rozumieniu Kodeksu Cywilnego oraz innych przepisów prawnych.



tel. 608 301 999  
tel. 577 933 633

Os. Amelii, Zielona Góra  
**nr 2G/2**

powierzchnia  
**32,57 m<sup>2</sup>**



## Poddasze

[www.dombud-zachod.pl](http://www.dombud-zachod.pl)

Uwaga: dane pogładowe, mogą odbiegać od ostatecznego projektu realizacyjnego.  
Urządzenia sanitarne i kuchenne, meble, drzwi wewnętrzne oraz podłogi i posadzki nie  
stanowią wyposażenia lokalu. Rozmieszczenie mebli i urządzeń sanitarnych przedstawiono jako przykładowe.  
Niniejsza karta nie stanowi oferty handlowej w rozumieniu Kodeksu Cywilnego oraz innych przepisów prawnych.