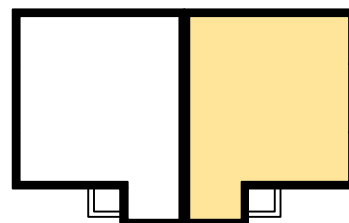
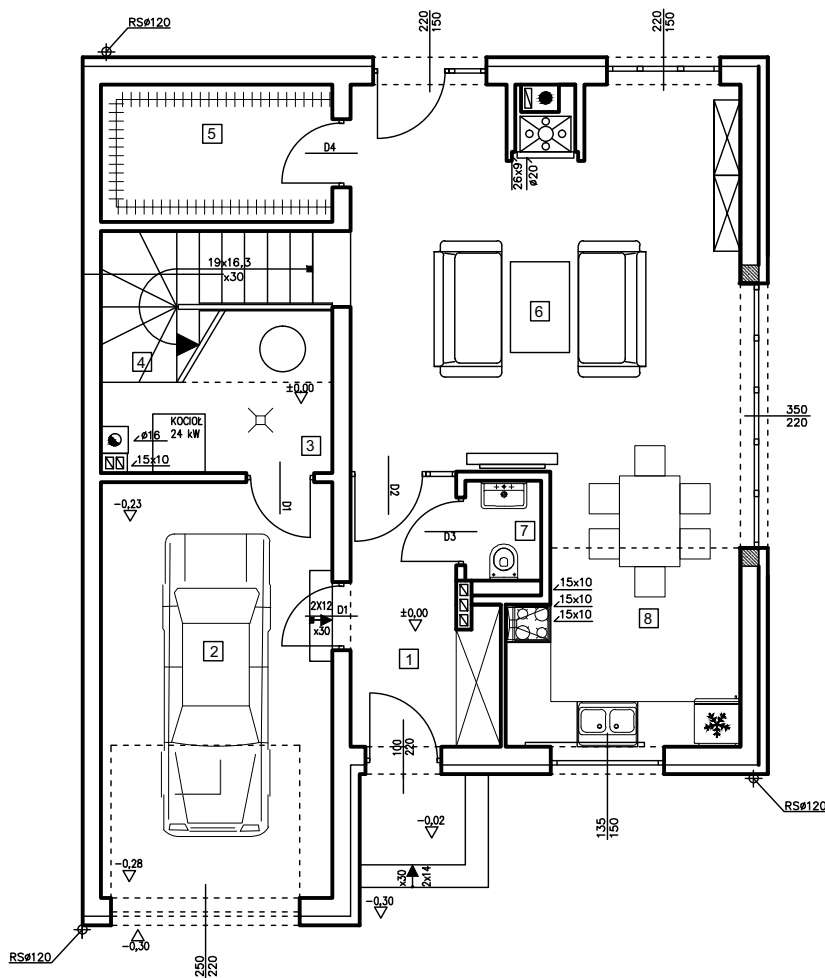


Powierzchnia użytkowa parteru - **75,92 m²**

Powierzchnia użytkowa budynku - **125,01 m²**



Zestawienie powierzchni parteru:

NR	POMIESZCZENIE	POW.	PODŁOGA
1	WIATROŁAP	6,05	GRES
2	GARAŻ	16,83	POS. CEMENTOWA
3	KOTŁOWNIA	3,45	POS. CEMENTOWA
4	KOMUNIKACJA	6,00	DESKI
5	GARDEROBA	5,57	TERAKOTA
6	POKÓJ DZIENNY	28,78	PANEL DREWNOPOD.
7	WC	1,50	TERAKOTA
8	KUCHNIA	7,74	TERAKOTA
	RAZEM	75,92	





tel. 608 301 999
tel. 506 383 905

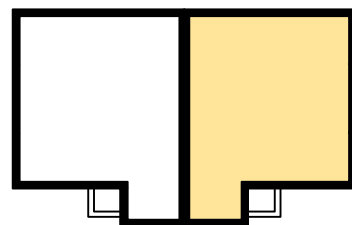
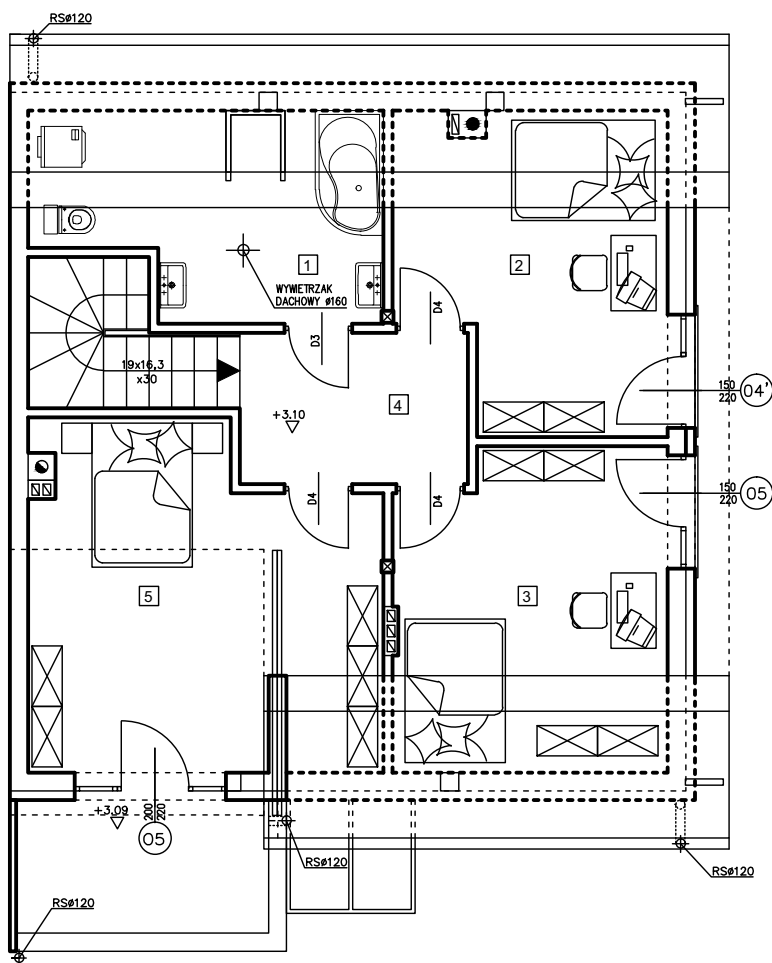
Wawrów, Gmina Santok

nr 24B

Budynek jednorodzinny w zabudowie bliźniaczej

Powierzchnia użytkowa poddasza - **49,09 m²**

Powierzchnia użytkowa budynku - **125,01 m²**



Zestawienie powierzchni poddasza:

NR	POMIESZCZENIE	POW.	PODŁOGA
1	ŁAZIENKA	5,49	TERAKOTA
2	SYPIALNIA	9,37	PANEL DREWNOPOD.
3	SYPIALNIA	10,30	PANEL DREWNOPOD.
4	KOMUNIKACJA	6,04	PANEL DREWNOPOD.
5	SYPIALNIA	17,89	PANEL DREWNOPOD.
	RAZEM	49,09	

