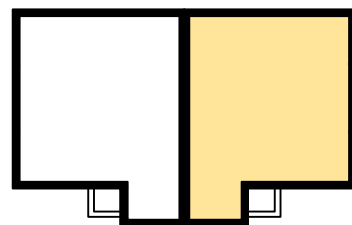
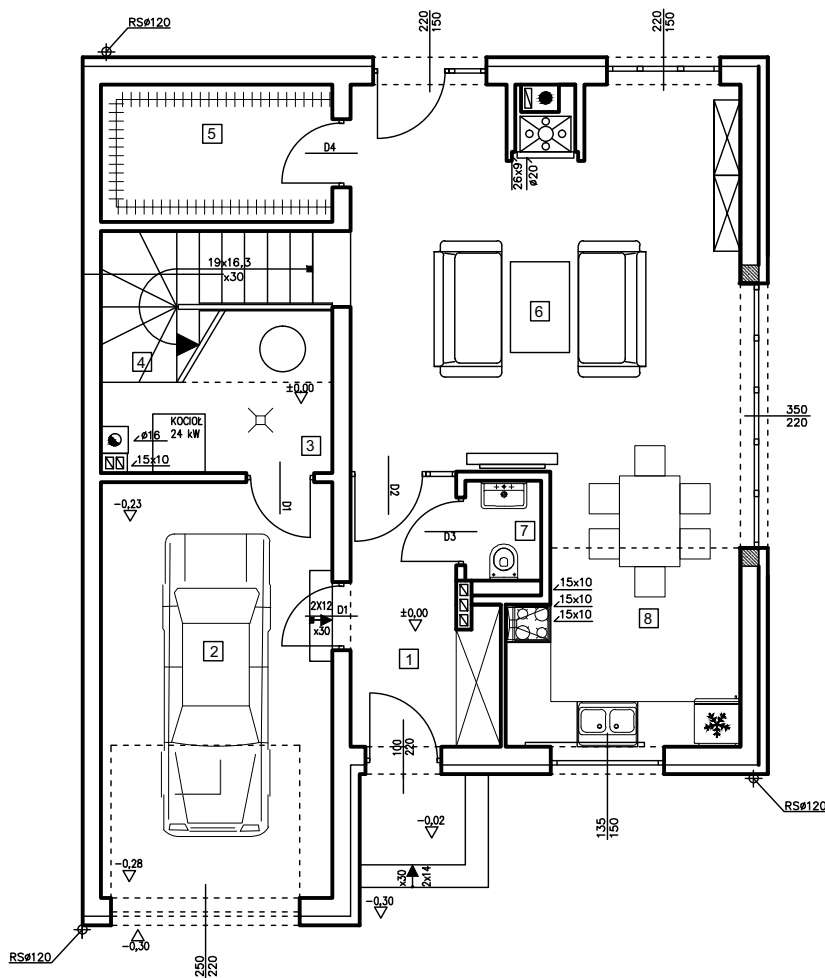


Powierzchnia użytkowa parteru - **75,92 m<sup>2</sup>**

Powierzchnia użytkowa budynku - **125,01 m<sup>2</sup>**



Zestawienie powierzchni parteru:

NR	POMIESZCZENIE	POW.	PODŁOGA
1	WIATROŁAP	6,05	GRES
2	GARAŻ	16,83	POS. CEMENTOWA
3	KOTŁOWNIA	3,45	POS. CEMENTOWA
4	KOMUNIKACJA	6,00	DESKI
5	GARDEROBA	5,57	TERAKOTA
6	POKÓJ DZIENNY	28,78	PANEL DREWNOPOD.
7	WC	1,50	TERAKOTA
8	KUCHNIA	7,74	TERAKOTA
	<b>RAZEM</b>	<b>75,92</b>	





**tel. 608 301 999**  
**tel. 506 383 905**

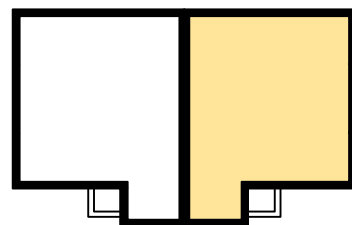
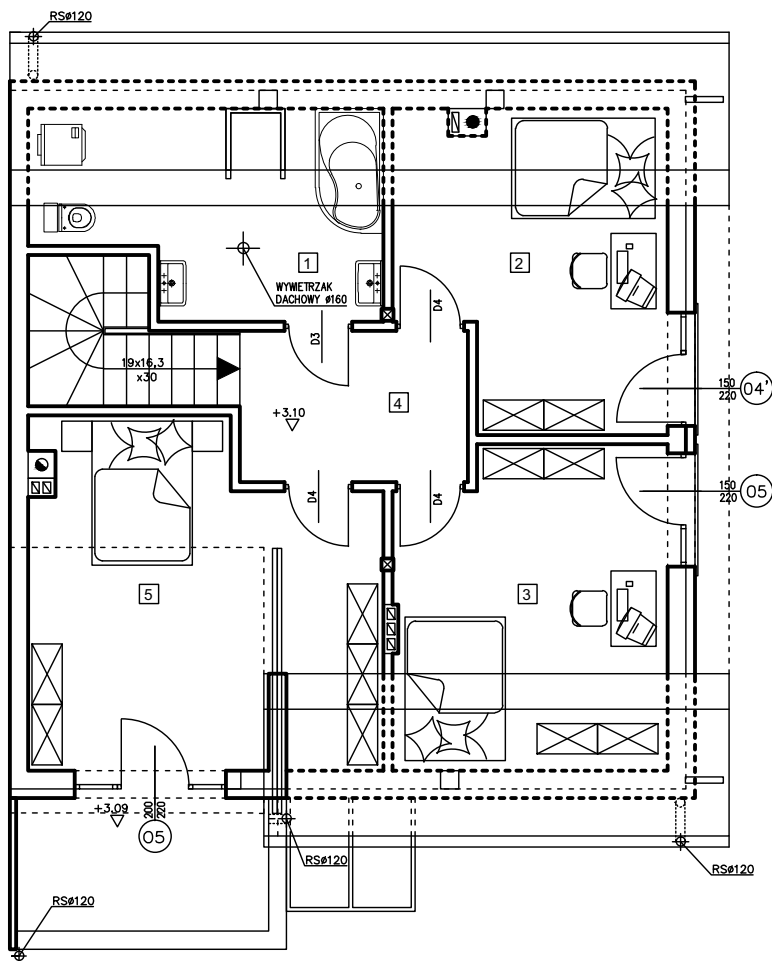
Wawrów, Gmina Santok

**nr 22B**

Budynek jednorodzinny w zabudowie bliźniaczej

Powierzchnia użytkowa poddasza - **49,09 m<sup>2</sup>**

Powierzchnia użytkowa budynku - **125,01 m<sup>2</sup>**



Zestawienie powierzchni poddasza:

NR	POMIESZCZENIE	POW.	PODŁOGA
1	ŁAZIENKA	5,49	TERAKOTA
2	SYPIALNIA	9,37	PANEL DREWNOPOD.
3	SYPIALNIA	10,30	PANEL DREWNOPOD.
4	KOMUNIKACJA	6,04	PANEL DREWNOPOD.
5	SYPIALNIA	17,89	PANEL DREWNOPOD.
	RAZEM	49,09	

