



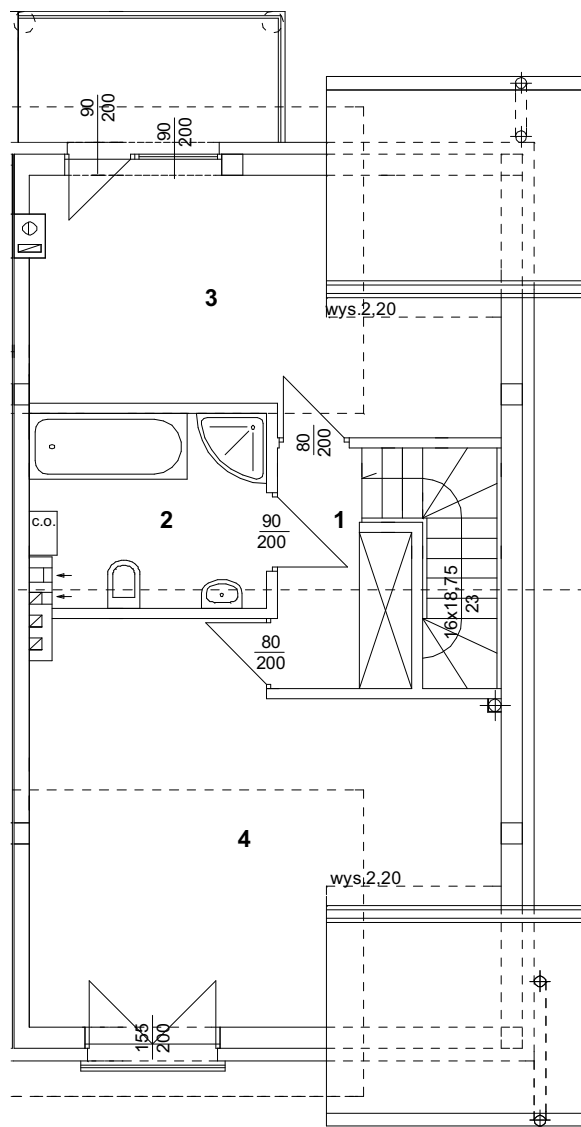
tel. 608 301 999
tel. 506 383 905

Wawrów, Gmina Santok

nr 7D

Budynek jednorodzinny w szeregowej

Powierzchnia użytkowa poddasza - **43,94 m²**
/ 47,28 m²
Powierzchnia użytkowa budynku - **93,74 m²**



Zestawienie powierzchni poddasza:

Lp.	Pomieszczenie	Powierzchnia	Posadzka
1.	Przedpokój	3,68 m ² / 3,68 m ²	gres
2.	Łazienka	5,87 m ² / 5,87 m ²	gres
3.	Pokój	13,36m ² / 15,03 m ²	panele podł.
4.	Pokój	21,03m ² / 22,70 m ²	panele podł.

