



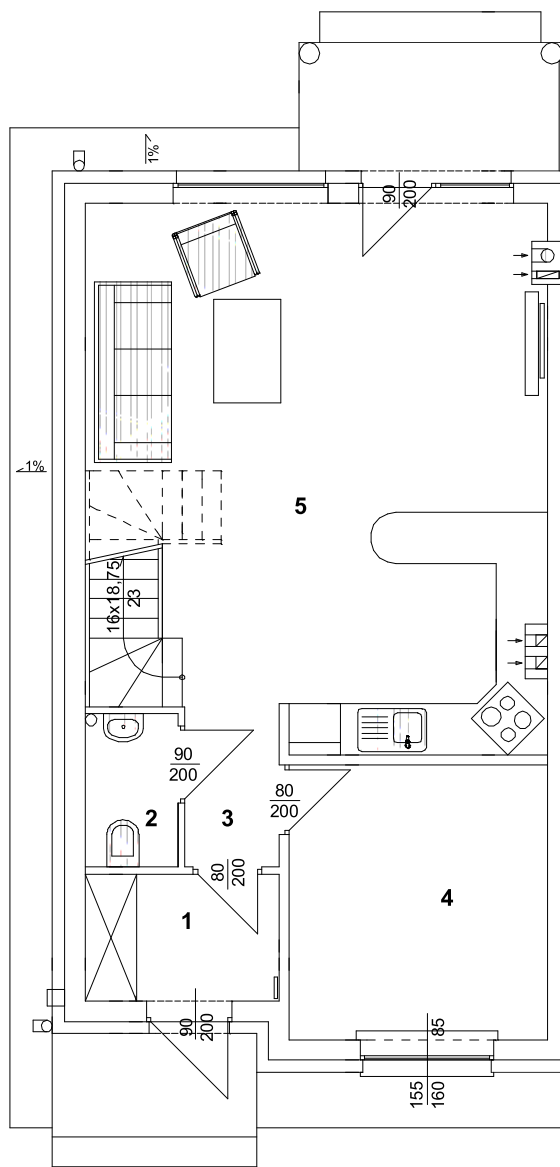
**tel. 608 301 999**  
**tel. 506 383 905**

Wawrów, Gmina Santok

# nr 5D

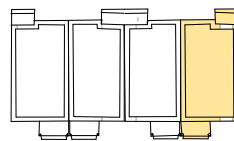
Budynek jednorodzinny w szeregowej

Powierzchnia użytkowa parteru - **50,25 m<sup>2</sup>**  
Powierzchnia użytkowa budynku - **93,74 m<sup>2</sup>**



## Zestawienie powierzchni parteru:

| Lp. | Pomieszczenie                | Powierzchnia         | Posadzka     |
|-----|------------------------------|----------------------|--------------|
| 1.  | Przedpokój                   | 3,39 m <sup>2</sup>  | gres         |
| 2.  | WC                           | 1,98 m <sup>2</sup>  | gres         |
| 3.  | Korytarz                     | 2,05 m <sup>2</sup>  | gres         |
| 4.  | Pokój                        | 9,62 m <sup>2</sup>  | panele podł. |
| 5.  | Pokój dzienny+aneks kuchenny | 33,21 m <sup>2</sup> | panele podł. |





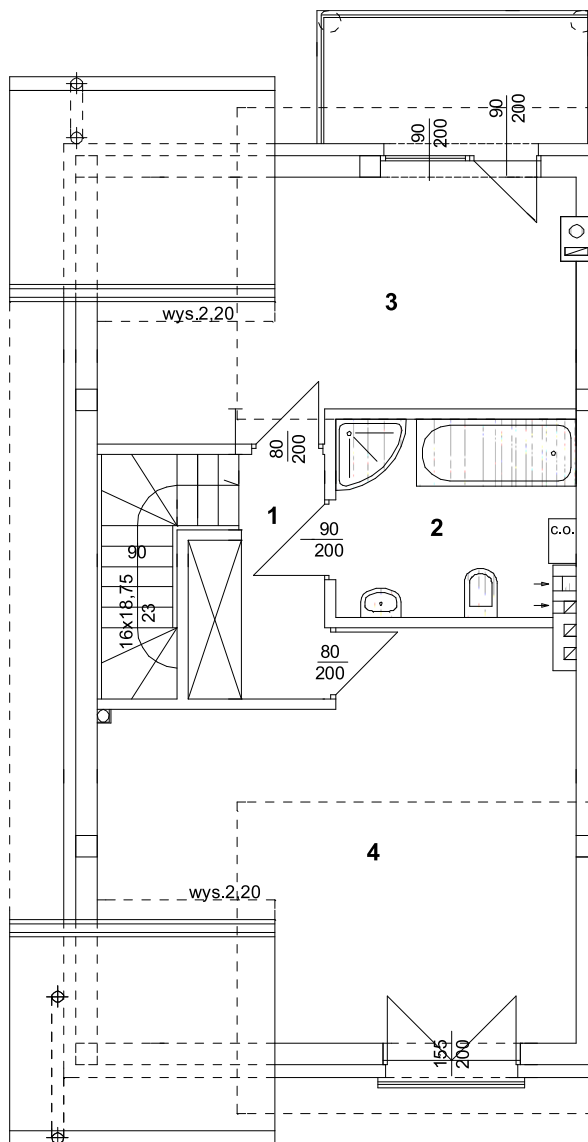
**tel. 608 301 999**  
**tel. 506 383 905**

Wawrów, Gmina Santok

# nr 5D

Budynek jednorodzinny w szeregowej

Powierzchnia użytkowa poddasza - **43,94 m<sup>2</sup>**  
/ **47,28 m<sup>2</sup>**  
Powierzchnia użytkowa budynku - **93,74 m<sup>2</sup>**



### Zestawienie powierzchni poddasza:

| Lp. | Pomieszczenie | Powierzchnia                               | Posadzka     |
|-----|---------------|--------------------------------------------|--------------|
| 1.  | Przedpokój    | 3,68 m <sup>2</sup> / 3,68 m <sup>2</sup>  | gres         |
| 2.  | Łazienka      | 5,87 m <sup>2</sup> / 5,87 m <sup>2</sup>  | gres         |
| 3.  | Pokój         | 13,36m <sup>2</sup> / 15,03 m <sup>2</sup> | panele podł. |
| 4.  | Pokój         | 21,03m <sup>2</sup> / 22,70 m <sup>2</sup> | panele podł. |

